

Axicon 12000



Fiche Info Produit

CARACTERISTIQUES PRINCIPALES DU MATERIEL ET DU LOGICIEL

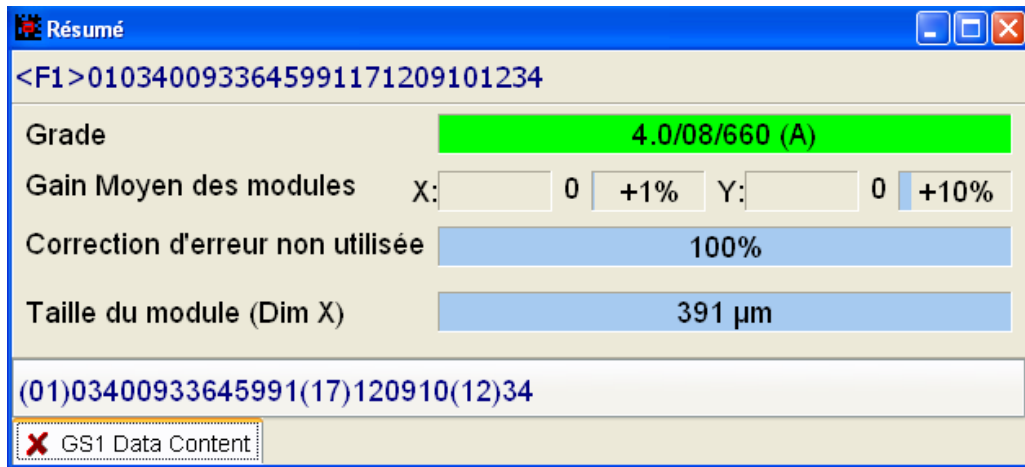
- Certifié conforme aux normes ISO 15415 et 15426-2, ISO 16022, Spec GS1
- Logiciel conforme au standard CFR-21 Part-11
- Document de validation IQ/OQ/PQ disponible en option
- Un vérificateur robuste, ergonomique et facile à manier
- Option de portabilité
- Le résultat est exprimé par un Grade de 4 à 0, aussi exprimé en lettres de A à F.
- Vérification de la conformité de l'encodage du Data Matrix selon la syntaxe GS1.
- Impression d'un rapport de vérification avec la photo du Data Matrix
- Sauvegarde manuelle ou automatique des données en format digital.
- Mise à jour gratuite du logiciel disponible sur notre site internet.
- Pas de licence supplémentaire pour une installation multi postes.
- Logiciel en français
- Fourni avec : valise, câbles USB, manuel d'installation, CD d'installation, certificats de conformité, carte de calibrage.

SPECIFICATIONS TECHNIQUES

- Dimension du vérificateur : 178 x 165 x 184mm.
 - Champ de capture : 18 x 24 mm ou 40 x 40 pour la version Axicon 12500
 - Caméra de haute résolution
 - Poids : 1 kg.
 - Interface : USB 2.0.
 - Système requis : PC sous Windows XP ou Vista.
 - Câblage réduit à son strict minimum (Alimentation + branchement USB au PC)
 - Garantie : 12 mois.
- 3 positions de scan pour un meilleur confort et pour une plus grande versatilité dans la prise des mesures selon le type d'étui et leur format.

		
Position 'standard'. On pose le vérificateur au dessus du code.	Position « côte à côte ». le vérificateur est posé verticalement, on plaque l'étui sur le côté.	Position "upside down" On pose les échantillons sur la plateforme de scan, DM vers le bas.

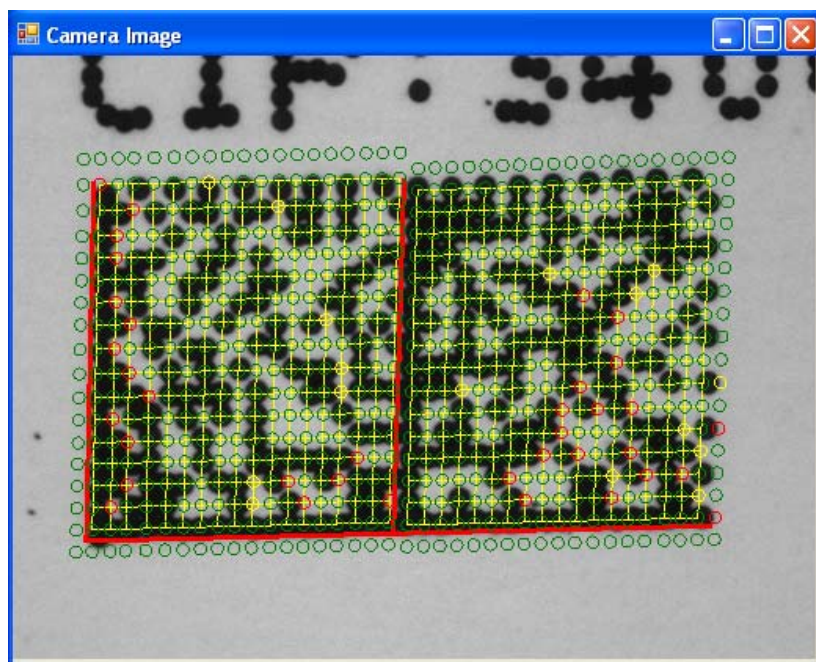
UN LOGICIEL CONVIVIAL ET UN OUTIL D'ANALYSE PRECIS



Ecran de résumé de l'analyse - Affichage du grade et de la validation de la syntaxe GS1



Ecran de détail des paramètres ISO-15415



Affichage de la grille de lecture avec un codage couleur très simple pour mettre en évidence les zones à risque du Data Matrix. Un outil de diagnostic sans égal !

htmlview

Close Print... Save...

Application Identifier Validation

AI	Data	Description	Pass/Fail	Error	Information
(01)	03400933645991	Global Trade Item Number (GTIN) [n2+n14]	Pass	No error.	
(17)	120910	Expiration Date (YYMMDD) [n2+n6]	Pass	No error.	AI(17) must be processed together with GTIN.
(12)	34	Due Date (YYMMDD) [n2+n6]	Fail	Wrong data length.	AI(12) must be processed together with AI (8020) and AI (415).

Résultat de l'analyse de la syntaxe GS1

RAPPORT DE VERIFICATION

AXICON - RAPPORT DE VERIFICATION

<F1>010340093232018917091000102541

Date:	19/09/2009	N° de série:	00008L2504
Heure:	14:22:00	Ouverture:	200
Version du soft:	0.3.1.0		
	0.3.1.280		
	2, 2, 20, 0		



Grade moyen:	4.0/08/660 (A)
Gain sur l'axe X:	0%
Gain sur l'axe Y:	4%
Correction d'erreur non utilisée:	100%
Dimension X:	556 µm
aicheck2d: OK	(01)03400932320189(17)091000(10)2541
Nom de l'utilisateur:	BRAXICON_EEPC
Référence:	Ligne: 5 Opérateur: Fred Bouchet OF: 2354

	Valeur en %	Grades moyens
Décodage		4.0 (A)
Correction d'erreur non utilisée	100%	4.0 (A)
Contraste de symbole	82%	4.0 (A)
Modulation		4.0 (A)
Marge de réflectance		4.0 (A)
Non uniformité axiale	1%	4.0 (A)
Non uniformité de grille	6%	4.0 (A)
Défaut du repère fixe (FPD)		4.0 (A)
Partie gauche du L		4.0 (A)
Partie basse du L		4.0 (A)
Zone de silence		4.0 (A)
Ratio de transition	0%	4.0 (A)
Bordure en pointillé		4.0 (A)
Grade moyen	100%	4.0 (A)

Standard: ISO/IEC 15415
